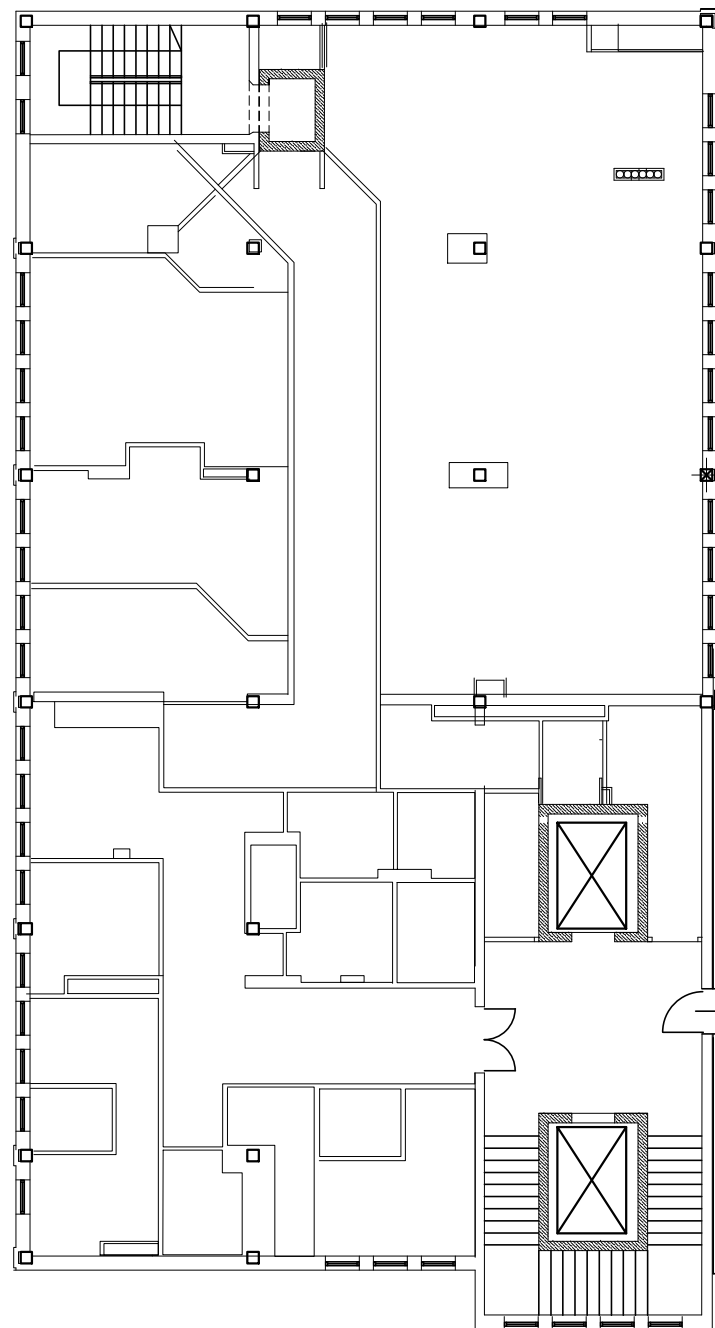
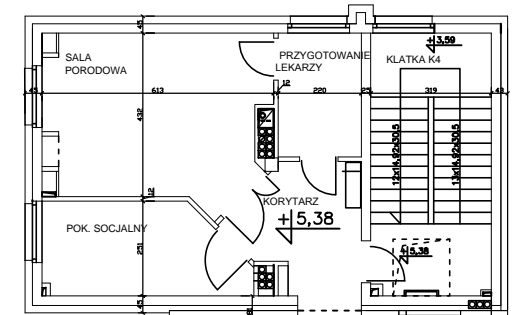
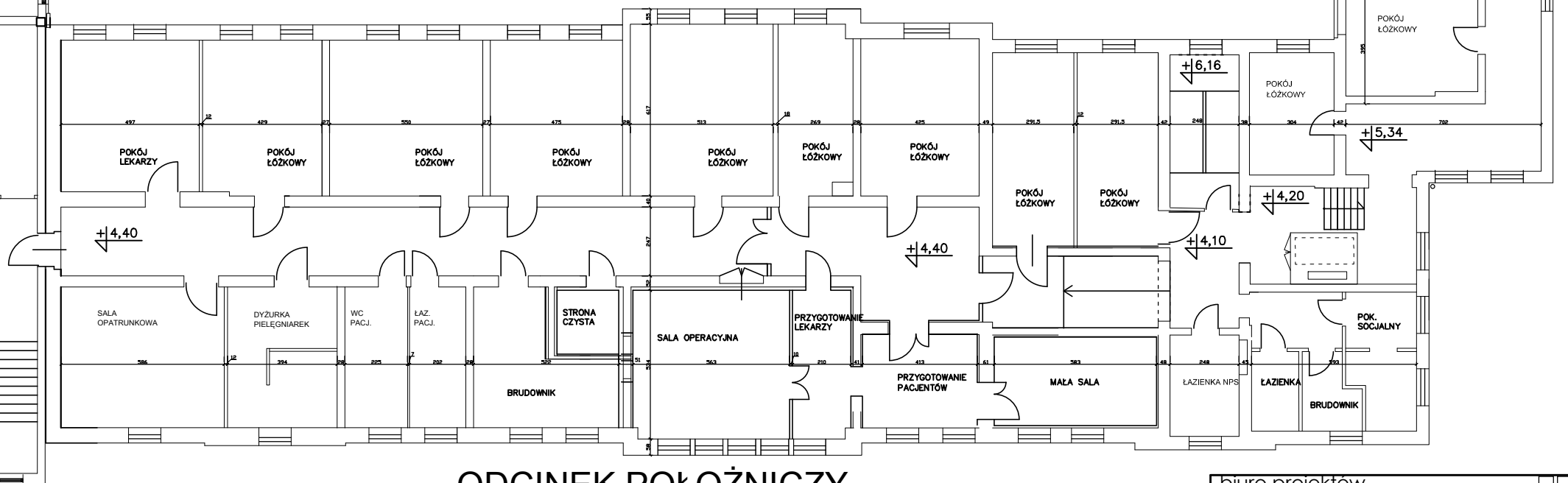


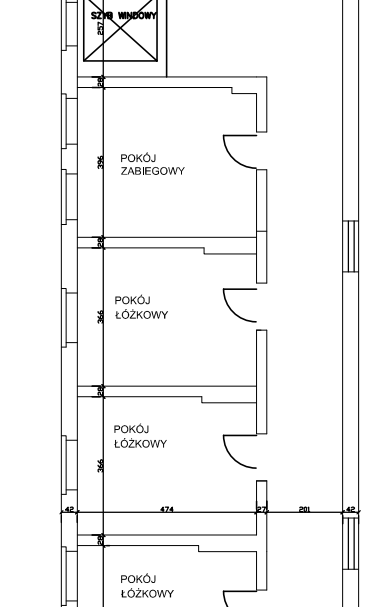
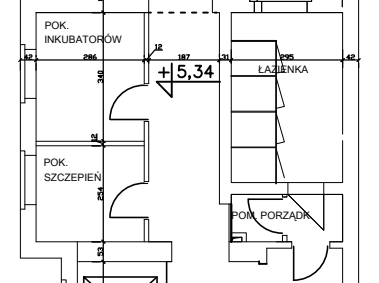
STACJA
DIALIZ



ODDZIAŁ CHIRURGICZNY



ODDZIAŁ POŁOŻNICZY



ODCINEK POŁOŻNICZY
RZUT PIERWSZEGO PIĘTRA
SKALA 1: 200

Biuro projektów OZIEWICZ SZYMANIAK S.C. <small>40-552 Poczesna, ul. Zimowa 14, tel./faks: 061 8 492-490</small>			
OBIEKT: SZPITAL IM. TYTUSA CHAŁUBIŃSKIEGO W STRZELNIE			
INWESTOR: S.P. ZOZ MOGIŁNO 88-300 MOGIŁNO UL. KOŚCIUSZKI 10			
RODZ. OPRAW.: PFU - INWENTARYZACJA FUNKCJONALNA SZPITALA			
TRESC RYS.: RZUT 1 PIĘTRA - INWENTARYZACJA			
AUTOR:	ARCH. MAŁGORZATA OZIEWICZ	WSP.:	154/86/Pw
	ARCH. KAROL SZYMANIAK		373/88/Pw
CEL PROJEKTANT:		SKALA:	1:200
BRANŻA: ARCHITEKTURA	DATA: 10.2017	STADIUM: INWENTARYZ.	W. RYS.: 3