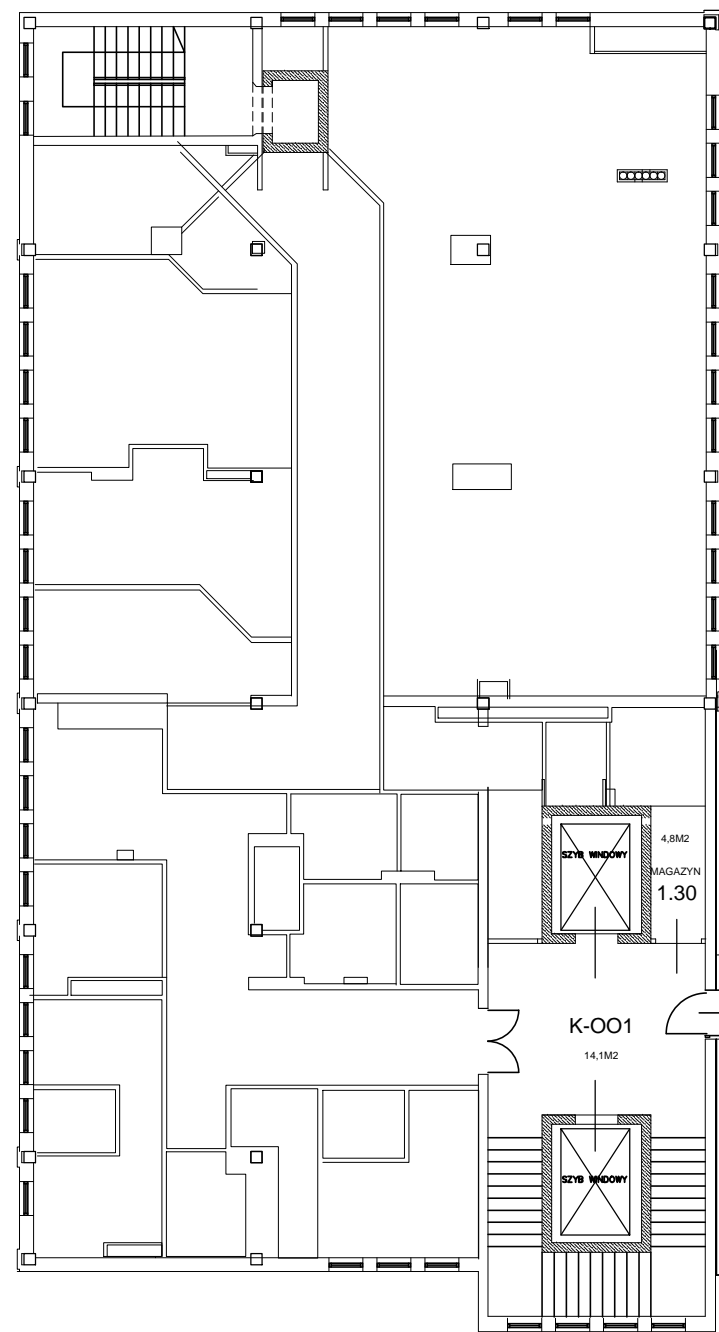
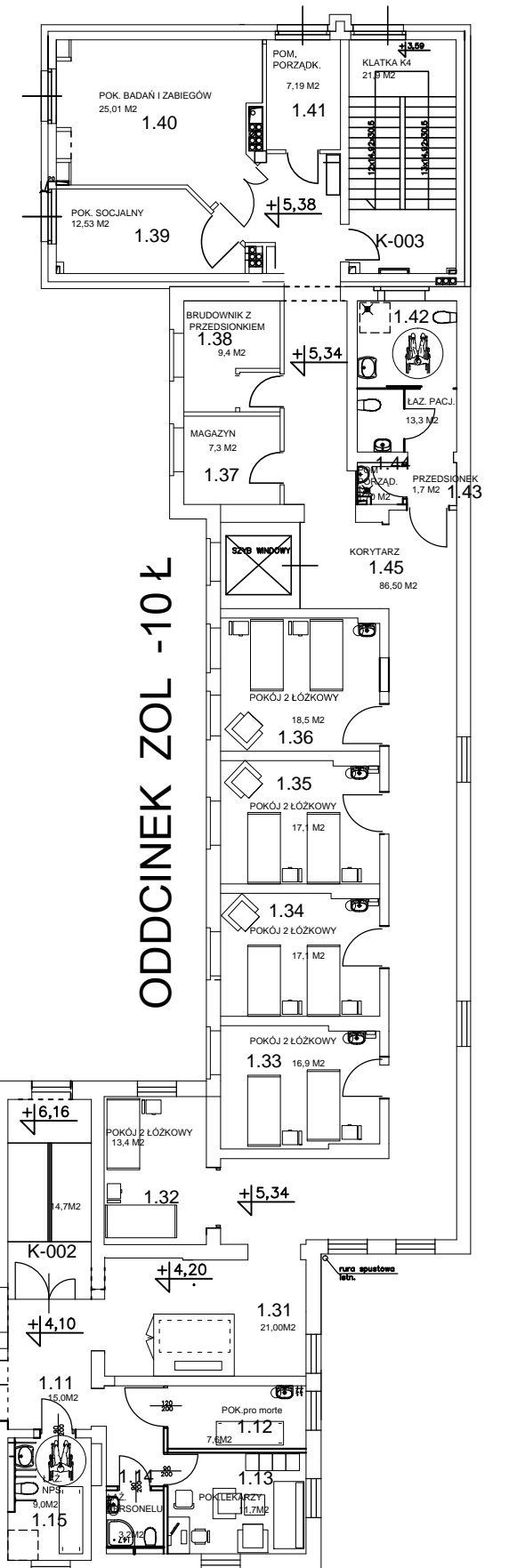


STACJA  
DIALIZ - ISTNIEJĄCA

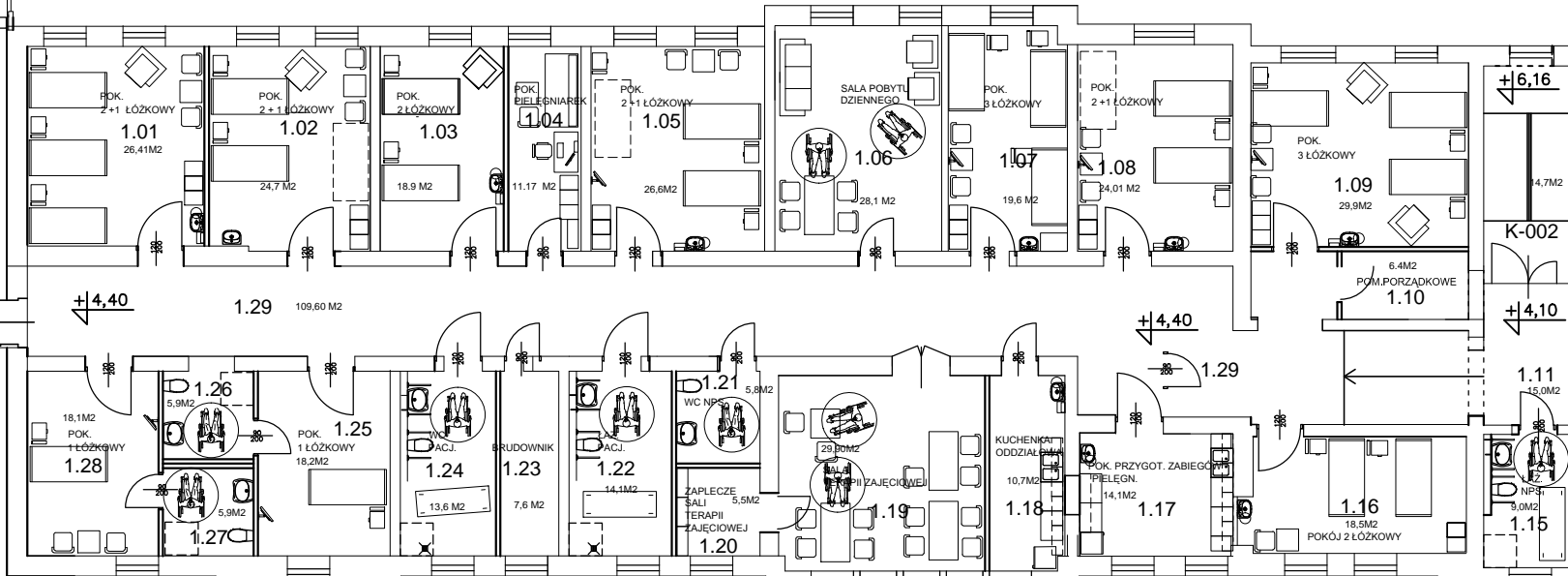


1154,0 M<sup>2</sup>

ODDCINEK ZOL -10 Ł



ODDZIAŁ ZOL - 24 Ł



<b>Biuro projektów</b> oziewicz szymaniak s.c. <small>40-552 Poznań, ul. Szpitalna 14, tel./faks: 61 8 497-470</small>			
OBIEKT: SZPITAL IM. TYTUSA CHAŁUBIŃSKIEGO W STRZELNIE			
INWESTOR: S.P. ZOZ MOGIŁNO 88-300 MOGIŁNO UL. KOŚCIUSZKI 10			
RODZ. OPRAW.: PFU - KONCEPCJA FUNKCJONALNA PRZEBUDOWY SZPITALA NA ZOL			
TRESC RYS.: <b>PFU - RZUT PIĘTNO I</b>			
AUTOR:	ARCH. MAŁGORZATA OZIEWICZ	WSP.:	154/86/Pw
ARCH. PROJEKTANT:	ARCH. KAROL SZYMANIAK	WSP.:	373/88/Pw
BRANŻA:	ARCHITECTURA	DATA:	10.2017
STADIUM:	KONCEPCJA	SKALA:	1:200
			W. RYS.: <b>8</b>